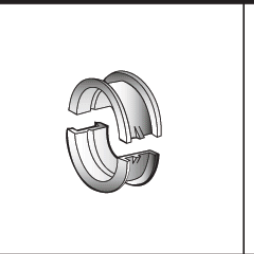
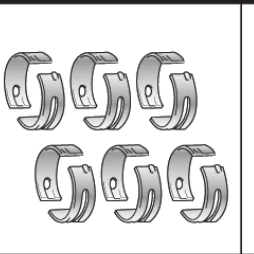
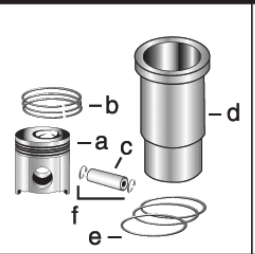


**300 Series**  
**Engine & Equipment**  
**Model**  
**6.359D**



**6 Cyl**

Bore: 4.19 in  
 106.5 mm

Pin Ø: 1.375 in  
 35 mm

**1) Engine O/H Kit**      **Piston-Liner Kit**      **Main Bearing**      **Thrust Bearing**      **Con Rod Bearing**

**2) Engine I/F Kit**

**1) [TRE50784](#)**

**2) [TIK50784](#)**

**[TRE30250](#)**  
 Consists of:

a) [TRE19282](#)  
 b) [TRE66820](#)  
 c) [TR125754](#)  
 d) [TR116281](#)  
 e) [TAR65507](#)  
 f) [TM41029](#)

**[TRE27352](#) Std.**  
**[TRE27353](#) .010**  
**[TRE27360](#) .020**  
**[TRE27368](#) .030**

**Use 6**

**[TAT21139](#) Std.**  
**[TAT21132](#) .010**  
**[TAT21134](#) .020**  
**[TAT21136](#) .030**

**Use 1**

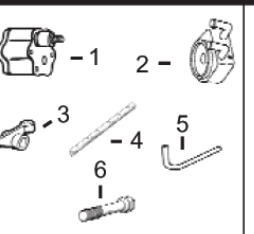
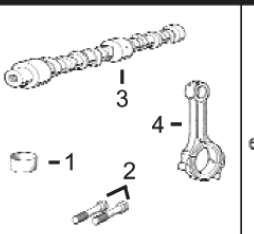
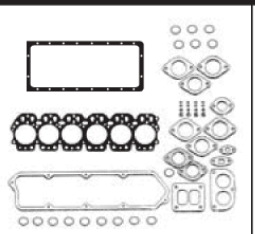
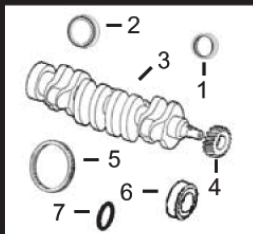
**[TRE27348](#) Std.**  
**[TRE27349](#) .010**  
**[TRE27358](#) .020**  
**[TRE27364](#) .030**

**Use 6**

**APPLICATIONS:**

**AGRICULTURAL**

955	3040	3640
975	3050	4420
985	3140	4530
1055	3150	7440
1075	3155	7445
2940	3155TSS	9900
2950	3255	9910
2955	3350	9920



**1) Front Seal**  
**2) Rear Seal**

**1) O/H Gasket Set**

**1) Bush, Con Rod**  
**2) Bolt, Con Rod**

1) Pump, Oil  
 2) Oil Cooler  
 3) Rocker Arm  
 4) Rocker Shaft  
 5) Pump, Oil Tube  
 6) Cyl Hd Cap Screw

1) Lower Gear  
 2) Lower Bushing  
 3) Upper Gear  
 4) Upper Bushing  
 5) Cam. Follower  
 6) Cam. Gear

**CONSTRUCTION**

444D  
 570B

1) [TAR67942](#)  
 2) [TRE44574](#)  
 3) [TAT22562](#)  
 4) [TT20094](#)  
 5) [TR28811](#) (129T)  
 6) [TR81989](#)  
 7) [TH35244](#)

1) [TRE501580](#)  
 2) [TRE38852](#)  
 3) [TR114157](#)  
 4) [TR97344](#)  
 5) [TR75728](#)

1) [TR55647](#) x6  
 2) [TR80033](#) x12  
 3) [TR82821](#) (3)  
 4) [TRE16495](#)

1) [TRE55343](#) (2)  
 2) [TRE31929](#)  
 3) [TRE31973](#)  
 4) [TR54986](#)  
 5) [TR113752](#)  
 6) [TR85363](#) x26 (4)

1) [TAT24252](#)  
 2) [TT26321](#)  
 3) [TAT18009](#)  
 4) [TT20034](#)  
 5) [TT20073](#)  
 6) [TT20070](#)



Valve, Intake      Valve, Exhaust      Insert, Valve  
 1) Intake  
 2) Exhaust

1) Cap, Valve  
 2) Lock, Valve

1) Spring, Valve  
 2) Rotator, Valve  
 3) O'ring, Valve

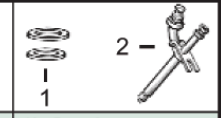
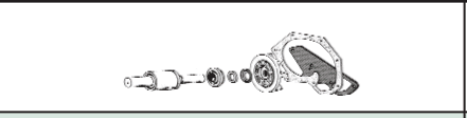
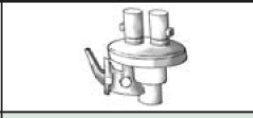
[TR79623](#) Std.  
[TR79628](#) .003  
[TR79629](#) .015

[TR79624](#) Std.  
[TR79625](#) .003  
[TR79626](#) .015

1) [TR73064](#) Std.  
 2) [TR51734](#) Std.

1) [TT20129](#)  
 2) [TT20077](#)

1) [TR26125](#)  
 2) [TRE11410](#)  
 3) [TR87627](#)



**Thermostat**      **Fuel Transfer Pump**      **Water Pump Repair Kit**      **Transmission Oil Pump**

[TAR48675](#) 180° F (1)      [TRE42211](#)

Without Impeller      With Impeller      [TAL120106](#)      [TAL68094](#)

[See Chart](#)

1) Seal  
 2) Injector, Pencil

1) [TR60746](#)  
[TR48000](#)  
 2) [TAR89564](#)

Verify P/N for your application

(1) Saran engines may use [TRE64354](#).  
 (2) Some Engines Models may use High Capacity Pump, Oil [TRE65580](#).  
 (3) Threaded Type.  
 (4) Replace all R78558 Cap Screws with Flanged Head Cap Screw [TR85363](#).